

:: Avintis eHealth-Gateway 'Plug & Play' :: EPD-Anbindung einfach, pragmatisch, sorgenlos



Alfred Berger / CEO

:: Unsere DNA: Digitalisierung -> «Connected Business» Medienbrüche überwinden gegen innen und aussen



- > **Heutige Anforderungen**
Mit internen/externen Partnern schnell und flexible verbinden.
- > **z.B. Partner, Kunden, interne und externe Systeme, Mitarbeiter**
- > **Verlängern Ihrer Business-Prozesse**

:: Avintis SA steht für: Fachwissen, Stabilität, Nachhaltigkeit und Innovation

- > **20 Jahre Gesundheitsmarkt Erfahrung - Schweizer KMU mit 15 Top Spezialisten**

- > **Kernkompetenzen:**
 - eHealth, EPD, Middleware EAI / SOA, eSign, IAM, MDM, Konzepte, Projektmanagement, Services

 - Vernetzen Ihre Medizingeräte – PDMS, KIS, RIS, LIS, Patientenmonitore, usw.
UMG – Universal Medical Gateway

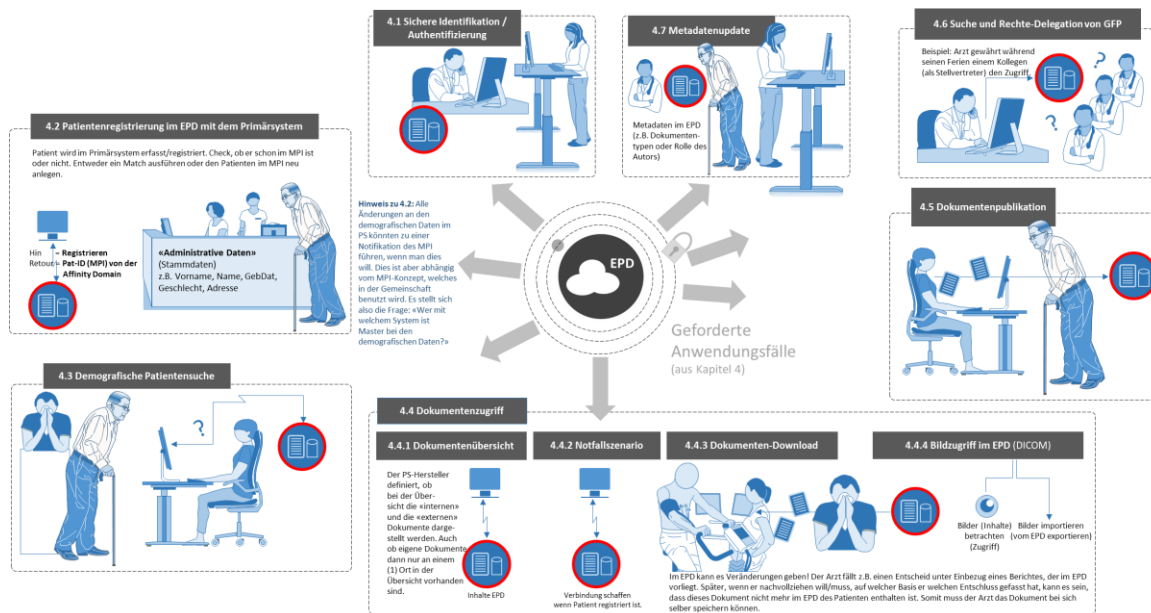
 - LeanCare - Lean Management im Gesundheitswesen
 - Der Weg zum Lean Gesundheitsinstitut / Spitäler & Heime
 - Methodik, Chancen und Herausforderungen bei der täglichen Optimierung Ihrer Prozesse

- > **Stabiles und unabhängiges Unternehmen dank Eigenfinanzierung**

- > **Innovativer und umsetzungsstarker Partner**

- > **Wichtige Partnerschaften:**
 - Wir sind Beratungs- und Integrationspartner von Axsana (Swisscom Health) für die XAD und für Post Health
 - Wir sind im Partnernetzwerk von Curaviva & Senesuisse

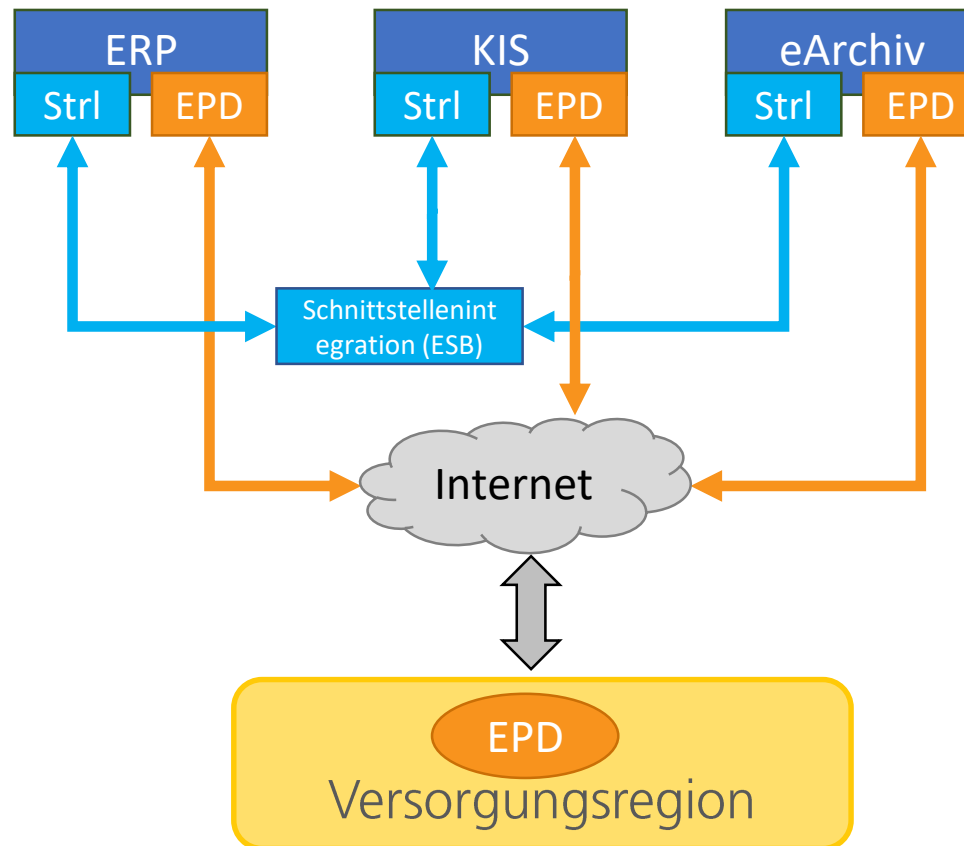
:: EPD-Prozesse, die gefordert Anwendungsfälle!



[ehealthsuissse: Umsetzungshilfe Anbindung Primärsysteme](#)

- > **Dokumente**
 - Publikation (4.5)
 - Zugriff (4.4)
- > **Patienten-Management**
 - Patientenregistrierung (4.2)
 - Demografische Suche (4.3)
- > **Fachpersonen-Management**
 - GFP-Registrierung (x.x)
 - GFP-Suche (x.x)
- > **Authentifizierung (4.1)**
- > **Metadaten-Update (4.7)**

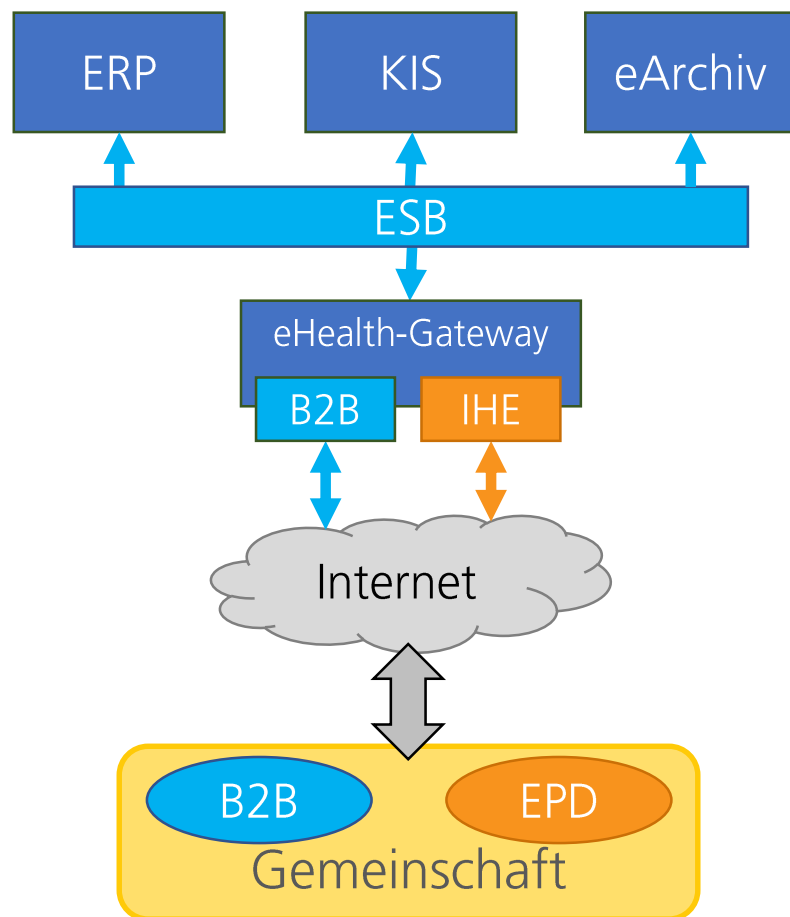
:: Die Komplexität der heterogenen Umgebung ist kostentreiber und risikotreiber!



Komplexe Lösungsarchitektur:

- > Welche Primärsysteme werden an das EPD angeschlossen?
- > Jede Applikation muss IHE-fähig sein
- > Aufwändige Zusatzentwicklungsarbeiten
- > Hohe Zusatzkosten für Entwicklung und Lizenzen
- > Prozessabbildung oftmals nur für EPD Teil-B2B nicht enthalten
- > Projektvorgehen kompliziert da mit jedem Lösungsanbieter separat verhandelt werden muss

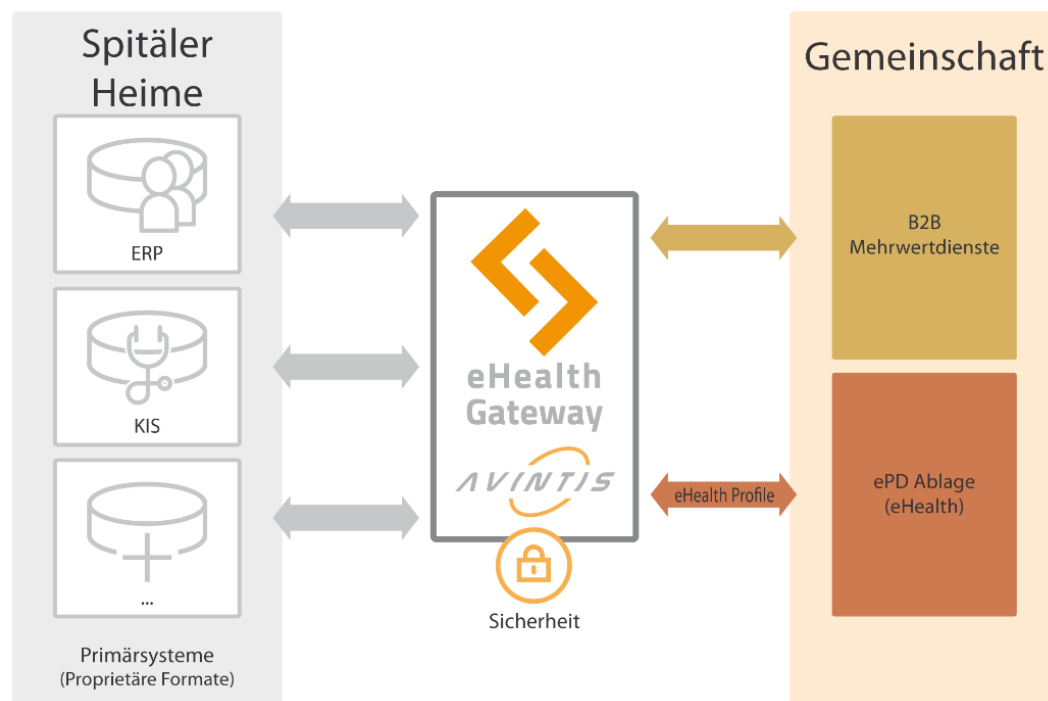
:: Die Komplexität der heterogenen Umgebung reduzieren – optimale Integration mit dem eHealth-Gateway



Optimale Lösungsarchitektur:

- > Best of breed Strategie / Architektur
- > Ergänzen von fehlenden Funktionen / Prozesse der Primärsysteme
- > Einfache Orchestrierung von Prozessen über mehrere Primärsysteme
- > Reduktion Vendor-Lockin
- > Einfaches und klares Sicherheits-Dispositiv (Zertifizierung !?)
- > Einfache Update-Strategie
- > Einfache und klares Vorgehen bei der Einbindung von neuen Primärsystemen
- > Reduktion der Abhängigkeiten
- > Flexibel, agil und kostengünstiger

:: Hauptmerkmale des eHealth-Gateway



- > Transformation der proprietären Welt in die Standard IHE-Welt
- > Unterstützung aller notwendigen IHE-Profile
- > EPD-Arbeitsplatz garantiert vollständige EPD-Prozessunterstützung
- > Schnittstellen-Überwachung und Protokollierung
 - Audit-Funktionen (ATNA)
- > Mehrwertdienste B2B werden unterstützt
- > API für Software-Anbieter
- > Sicherheit – genau ein klarer und transparenter Zugangspunkt
 - Lokal im RZ oder SaaS.

:: eHealth-Gateway «Plug and Play 'PnP'»

- > **Schnelle und kostengarantierte EPD-Anbindung**
 - Klarer Lieferumfang und Systemabgrenzung

- > **Optimale Nutzung Ihrer heutigen Systemlandschaft und Prozesse**
 - Minimaler Projekt-Aufwands
Ihre bestehende IT-Landschaft / Schnittstellen werden optimal wiederverwendet.
 - Marginale Prozess-Erweiterungen
Ihre bestehenden Prozesse werden um das Notwendige erweitert.

- > **Gewährleisten einer flexiblen Ausbaubarkeit, sie entscheiden**
 - Höhere Integrationstiefe
 - Nutzung der Mehrwertdienste «B2B»
 -

- > **Gesetzeskonforme Umsetzung**

:: EPD-Anbindung, ein schlankes Projekt aus einer Hand!

> **Relevanten Prozesse analysieren und um die EPD-Komponente ergänzen**

> **4 Schnittstellen:**

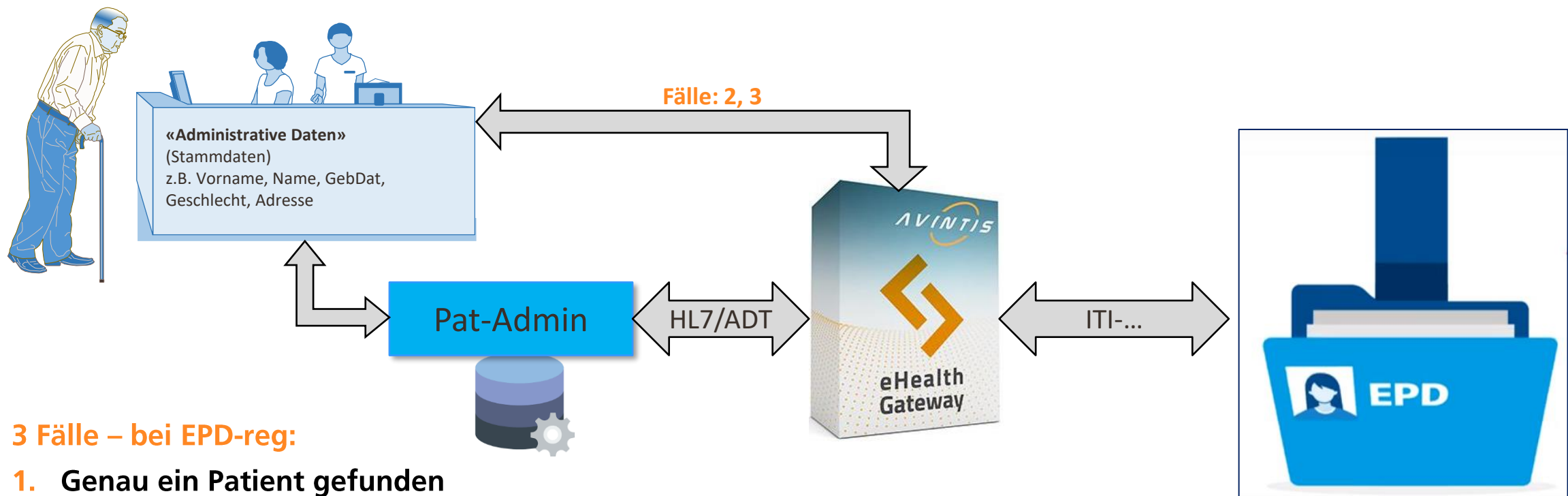
- Patientenstamm / HL7 ADT / zu Gateway
- Personenstammdaten / zu Gateway
- EPD Dokument / HL7 MDM / zu eArchiv
- Dokumente publizieren / online Archiv-Schnittstelle / Gateway

> **2 Komfortschnittstellen**

EPD-Knopf / parametrisierte URL / zu Gateway oder In-Frame

- EPD-Status / Pat-Admin, KIS
- EPD-Doku / KIS

:: Patienten-Aufnahme / Patientenregistrierung im EPD

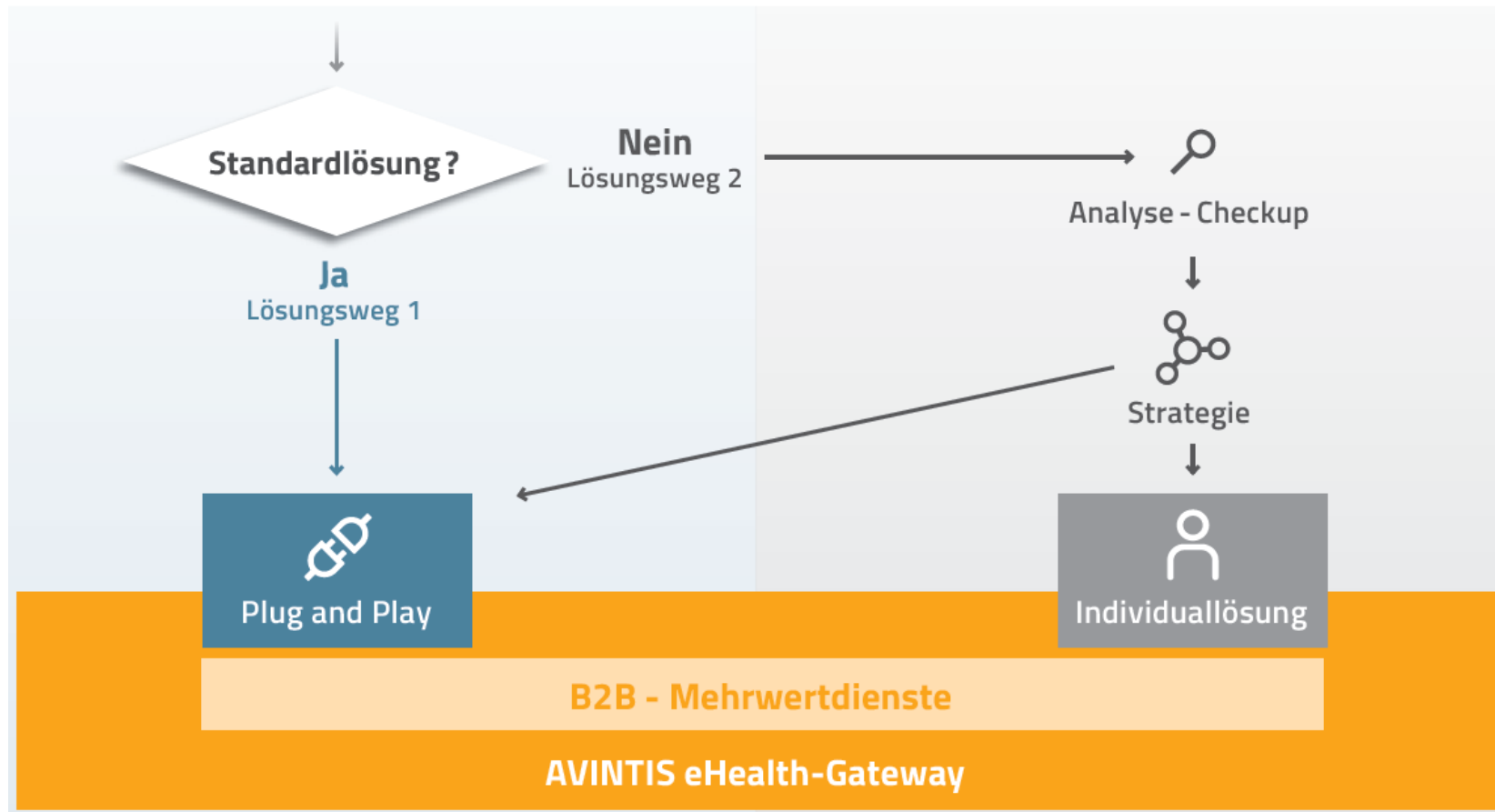


3 Fälle – bei EPD-reg:

1. Genau ein Patient gefunden
2. Mehrere Patienten gefunden
3. Kein Patient gefunden

:: Viele Wege führen nach EPD!?

Wir unterstützen Sie auch für Individuell-Lösungen!



:: eHealth-Gateway «Plug and Play 'PnP'»

- > **Schnelle und kostengarantierte EPD-Anbindung**
 - Klarer Lieferumfang und Systemabgrenzung

- > **Optimale Nutzung Ihrer heutigen Systemlandschaft und Prozesse**
 - Minimaler Projekt-Aufwands
Ihre bestehende IT-Landschaft / Schnittstellen werden optimal wiederverwendet.
 - Marginale Prozess-Erweiterungen
Ihre bestehenden Prozesse werden um das Notwendige erweitert.

- > **Gewährleisten einer flexiblen Ausbaubarkeit, sie entscheiden**
 - Höhere Integrationstiefe
 - Nutzung der Mehrwertdienste «B2B»
 -

- > **Gesetzeskonforme Umsetzung**

:: Integrations-Aufwände

> **Relevanten Prozesse analysieren und um die EPD-Komponente ergänzen**

> **4 Schnittstellen:**

- Patientenstamm / HL7 ADT / zu Gateway
- Personenstammdaten / zu Gateway
- EPD Dokument / HL7 MDM / zu eArchiv
- Dokumente publizieren / online Archiv-Schnittstelle / Gateway

> **2 Komfortschnittstellen**

EPD-Knopf / parametrisierte URL / zu Gateway oder In-Frame

- EPD-Status / Pat-Admin, KIS
- EPD-Doku / KIS

=> ca. 15 – 20 Personentage

:: weitere Infos



Roadshow EPD-Integration 'Plug & Play'

- > **Erfahren Sie mehr über unsere EPD-Integration 'Plug & Play' während unserer Frühstück-Roadshow jeweils von 8:00 - 9:30 am:**

Zürich, 14.03.19

Bern, 04.04.19

Chur, 09.05.19

St. Gallen, 23.05.19

Luzern, 06.06.19

Lausanne, 14.5.19 (f)

:: Herzliches Dankeschön für Ihr Interesse!

- > Der Avintis eHealth-Gateway 'PnP' schenkt Ihnen viel mehr Zeit für Anders, wie

